

CERTIFICATIONS LINGUISTIQUES

Français Langue Étrangère

Webinaire Professionnalisation des acteurs de l'orientation de la formation et de l'emploi en Bourgogne-Franche-Comté

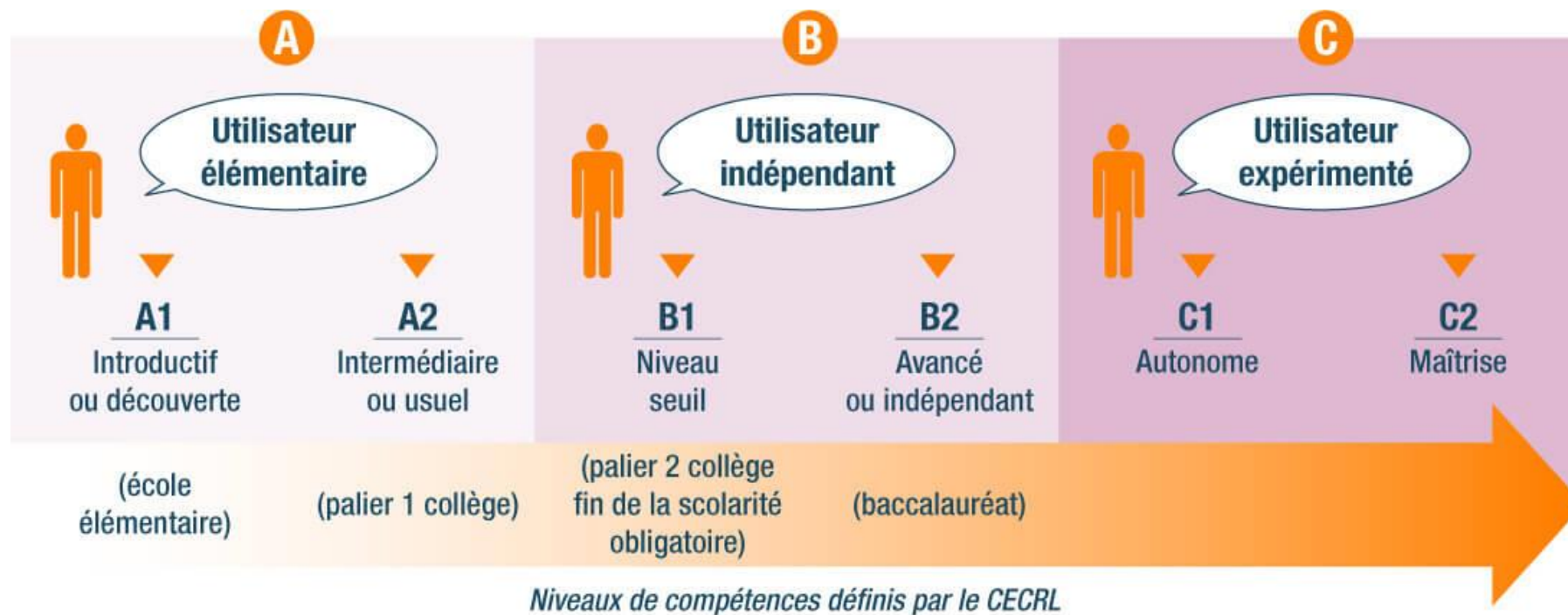


Emfor BFC
Réseau des Carif-Oref (RCO)
Direction de l'intégration et de l'accès à la nationalité (DIAN)

Le Cadre Européen Commun de Référence pour les Langues (CECRL)

- Document de référence pour les langues - **référentiel partagé par tous**
- Élaboré à l'initiative du Conseil de l'Europe en 2001
- Faciliter la mobilité et l'acquisition des langues grâce à une échelle commune
- Décrit les niveaux de compétences en langue
- Permet d'élaborer des tests et des certifications linguistiques
- Selon une échelle de 6 niveaux : A1-A2 / B1-B2 / C1-C2

Les 6 niveaux de langues



Échelle commune

- » lisibilité
- » équité

Grille de lecture commune

Approche actionnelle :
« capacité à faire »

Remplir des objectifs de
« communication »

~~Connaissance
théorique de la langue~~

Les compétences évaluées



Comprendre

- Écouter
- Lire

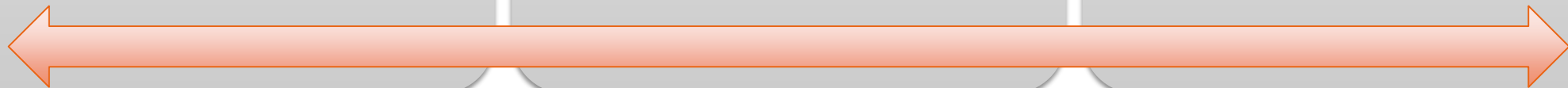


Parler

- prendre part à une conversation
- s'exprimer oralement en continu



Ecrire



Compréhension orale (CO)
Compréhension écrite (CE)

Expression orale (EO)

Expression écrite (EE)

[Grille d'interprétation des niveaux CECRL](#)

Les types de certifications

	Tests	Diplômes
Objectif	Déterminer un niveau	Valider un niveau attendu
Modalités d'évaluation	Évaluation sur l'ensemble des niveaux	Évaluation sur le niveau de son choix
Traçabilité des résultats	Attestation de résultats avec score et niveau correspondant	Diplôme délivré en cas de réussite
Durée de validité	2 ans	À vie
Certifications possibles	TEF-TCF	DILF-DELF-DALF-DUEF-DCL-DFP

Les tests de niveaux

France Éducation
Internationale

[TCF - Test de Connaissance du Français](#)

Chambre de Commerce
et d'Industrie de Paris

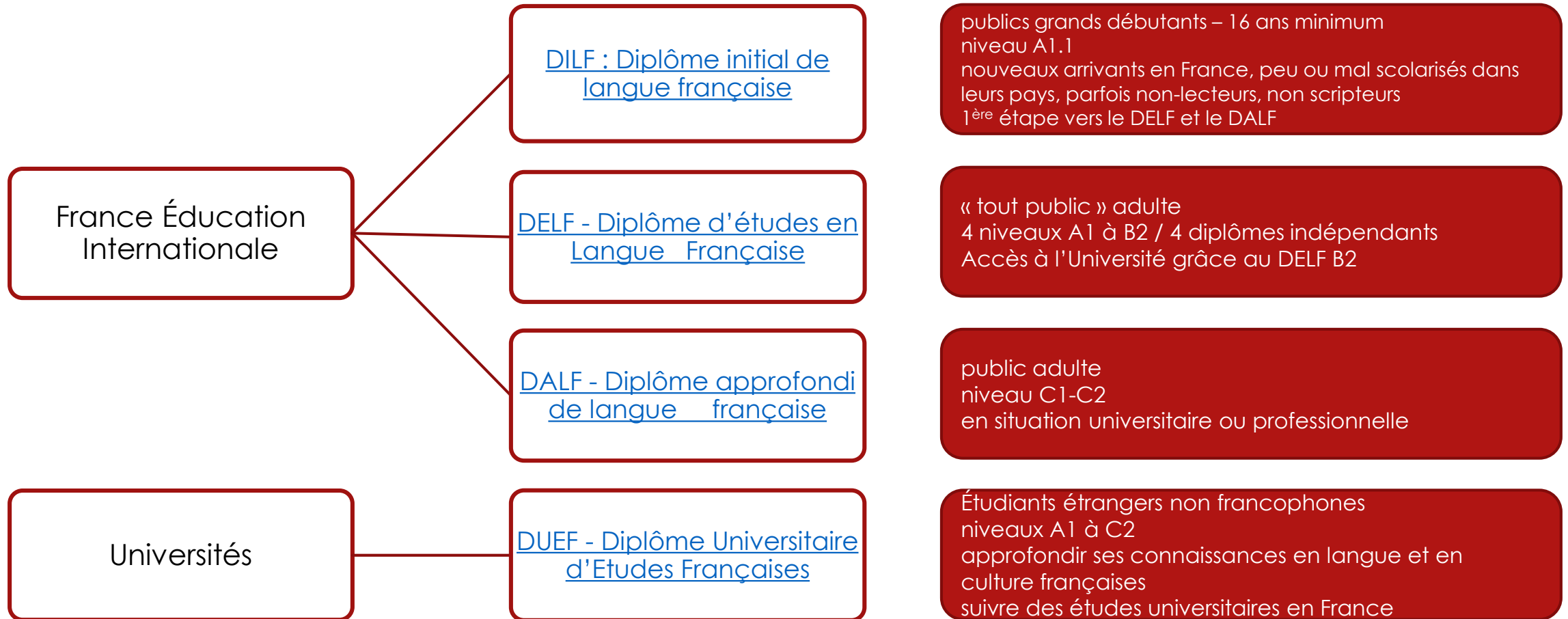
[TEF - Test d'Évaluation de Français](#)

toute personne étrangère de plus de 16 ans
Niveau A1 à C2
français général
motifs professionnels ou personnels
demande de carte de résident ou de
nationalité française
5 tests : nationalité, résidence, tout public
Canada, Québec

03 janvier 2022 : TCF IRN / TEF IRN – Intégration, Résidence et Nationalité

validation du niveau A1 dans le cadre du parcours citoyen OFII (CIR)
demande de résidence
demande de nationalité française

Les diplômes à visée générale ou universitaire



Les diplômes à visée professionnelle

Éducation Nationale

DCL : Diplôme de
compétence en langue

adultes en démarche d'insertion professionnelle
niveaux A1 à C1 (A1 et A2 pour le DCL Français
Professionnel)
communication usuelle et professionnelle commune à
tous les secteurs d'activité
particularité : évaluation sur tous les niveaux (=test)

Chambre de
Commerce et
d'Industrie de Paris

DFP - Diplômes de français
professionnel

Étudiants et professionnels, à partir de 16 ans
niveaux A2 à C1
Lecteur/scripteur
communiquer en français dans un contexte professionnel
domaines : Affaires et secrétariat, Relations
internationales, Tourisme-Hôtellerie-Restaurant, Santé

Evaluer son niveau de maitrise du français, pourquoi ?

Obtenir le titre de résident
en France
[Arrêté du 21 février 2018](#)

Obtenir la nationalité
française
[Arrêté du 12 mars 2020](#)

Entrer en formation

Trouver un emploi

Poursuivre des études
dans une université

Obtenir un travail dans le
domaine des langues

Anticiper les épreuves et s'y préparer

Choisir le test ou le diplôme qui répond pleinement aux objectifs personnels

Prendre le temps de préparer correctement sa certification

Ne pas négliger la préparation aux EE et CE

Apprendre à maîtriser l'outil informatique (modalité de passation)

S'entraîner aux épreuves (maîtriser les modalités d'évaluation)

MERCI DE VOTRE ATTENTION

