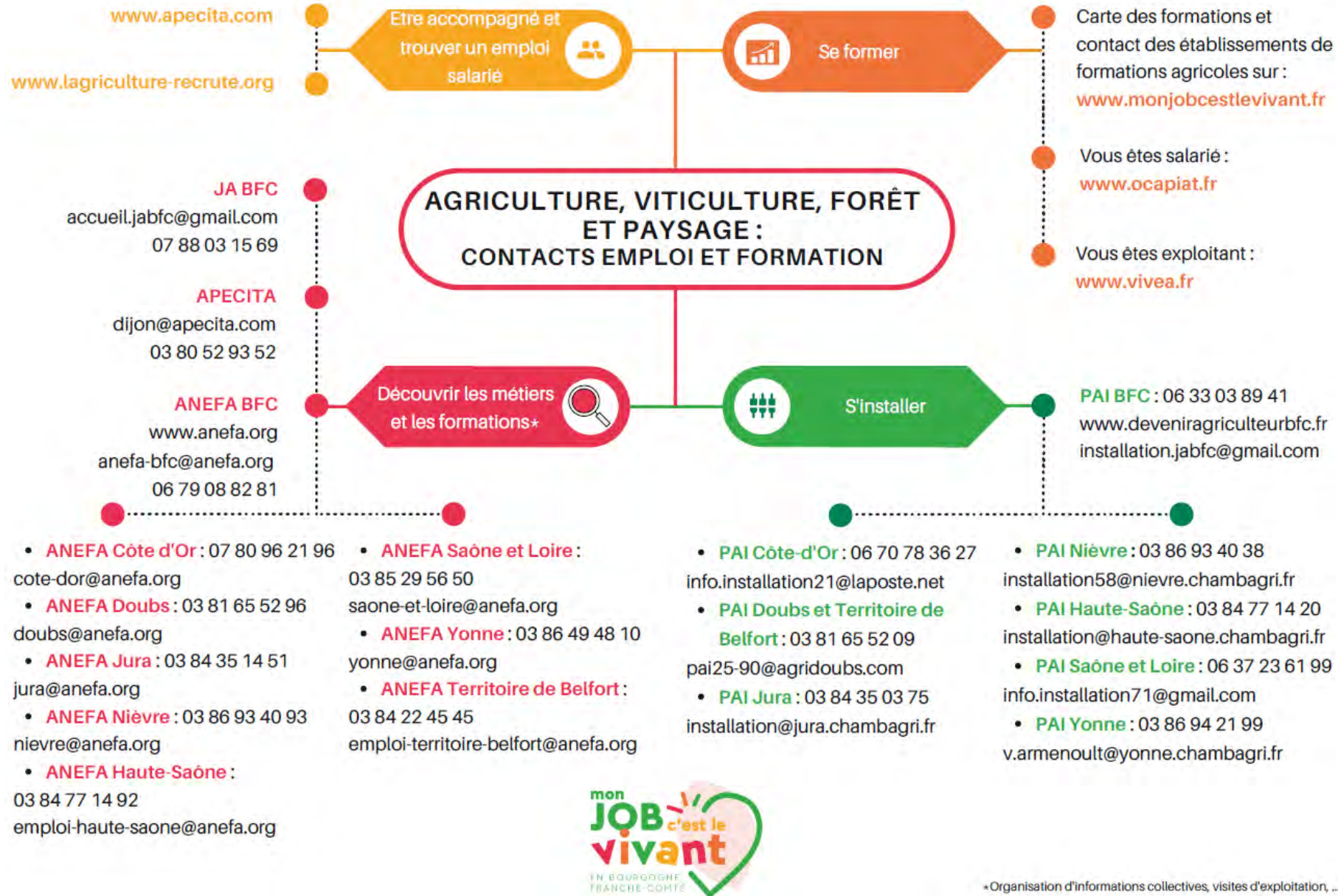


Les ressources pour promouvoir les métiers du vivant en région

- **Contrat d'objectifs des productions agricoles (COPA) en BFC 2023-2026.**
- **Groupe «observation» dans le cadre de la fiche action III.1. L'observation des emplois, des métiers et des formations**

QUIZ

Acteurs emploi - formation pour les métiers du vivant



PRÉSENTATION DE L'ANEFA BFC

Ose les métiers du vivant

en Bourgogne-Franche-Comté

Contacts des ANEFA départementales sur :
www.anefa.org/bourgogne-franche-comte



L'ANEFA Bourgogne-Franche-Comté est une association paritaire qui a pour objectifs de
Promouvoir les métiers, emplois et formation en agriculture, viticulture, forêt et paysage

→ Tu recherches un **métier** ?

L'ANEFA Bourgogne-Franche-Comté te donne **ENVIE** à travers :

- des interventions dans les établissements scolaires
 - des visites d'exploitations
- des journées de promotions des métiers, emplois et formations
 - des forums, salons et foires

→ Tu recherches une **formation** ?

L'ANEFA Bourgogne-Franche-Comté t'**INFORME**, te **CONSEILLE** pour trouver la formation qui te convient, du CAP à l'ingénieur.

→ Tu recherches un **emploi** ?

L'ANEFA Bourgogne-Franche-Comté t'**ACCOMPAGNE** dans la mise en relation entre employeurs et salariés grâce au site lagriculture-recrute.org



Association pour l'emploi des cadres, ingénieurs et techniciens en agriculture, agroalimentaire et environnement

Notre mission : Favoriser la rencontre entre l'offre et la demande.



Conseille et oriente les candidats dans leurs projets



Accompagne les entreprises dans leurs recrutements



Contribue à l'insertion professionnelle, en appui aux organismes de formation



PAI – CHAMBRE RÉGIONALE D'AGRICULTURE



CRÉATION ET REPRISE D'ENTREPRISES EN AGRICULTURE
POINT ACCUEIL INSTALLATION

Accueillir

- Entretiens pour clarifier et mûrir le projet

Informier

- Sur les étapes d'une installation (aidée ou non), les dispositifs d'accompagnement et de formation spécifiques, les aides et financements possibles...

Orienter

- Vers des experts, personnes ou structures ressources en fonction du besoin identifié (recherche foncier, juridique, formation...)

- > **1 Structure régionale labellisée par l'Etat** (Chambre régionale d'agriculture de Bourgogne Franche-Comté)
- > Qui coordonne **1 PAI par département**
- > Porte d'entrée **pour tous les porteurs de projets** en agriculture
- > Lieu **neutre et gratuité** du service
- > **Conseillers formés** à l'accompagnement de projet
- > **Conventions de partenariat** avec différentes structures aux compétences multiples



Coordonnées des PAI en BFC

<https://www.deveniragriculteurbfc.fr/>

➤ Action 1 : Améliorer constamment le dispositif d'accompagnement à l'installation

- Construction et animation du dispositif
- Recherche des financements pour les jeunes
- Co-construction de projets

➤ Action 2 : Défendre les intérêts des Jeunes

- Savoir être présent pour porter la voix de la jeunesse
- Remonter les problématiques de terrain à l'administration
- Défendre les jeunes installés au cas par cas

➤ Action 3 : Promouvoir le métier d'agriculteur

- Auprès du Grand Public, des scolaires, des prescripteurs de l'orientation



Suivez nous



PRÉSENTATION DE LA FRSEA BFC

Organisation
représentative des
employeurs de la
production agricole

Un service emploi
dans chaque
département

De l'accompagnement
au recrutement

Du conseil aux
employeurs en matière
de relations sociales
avec les salariés

Des informations
juridiques

De l'accompagnement
RH

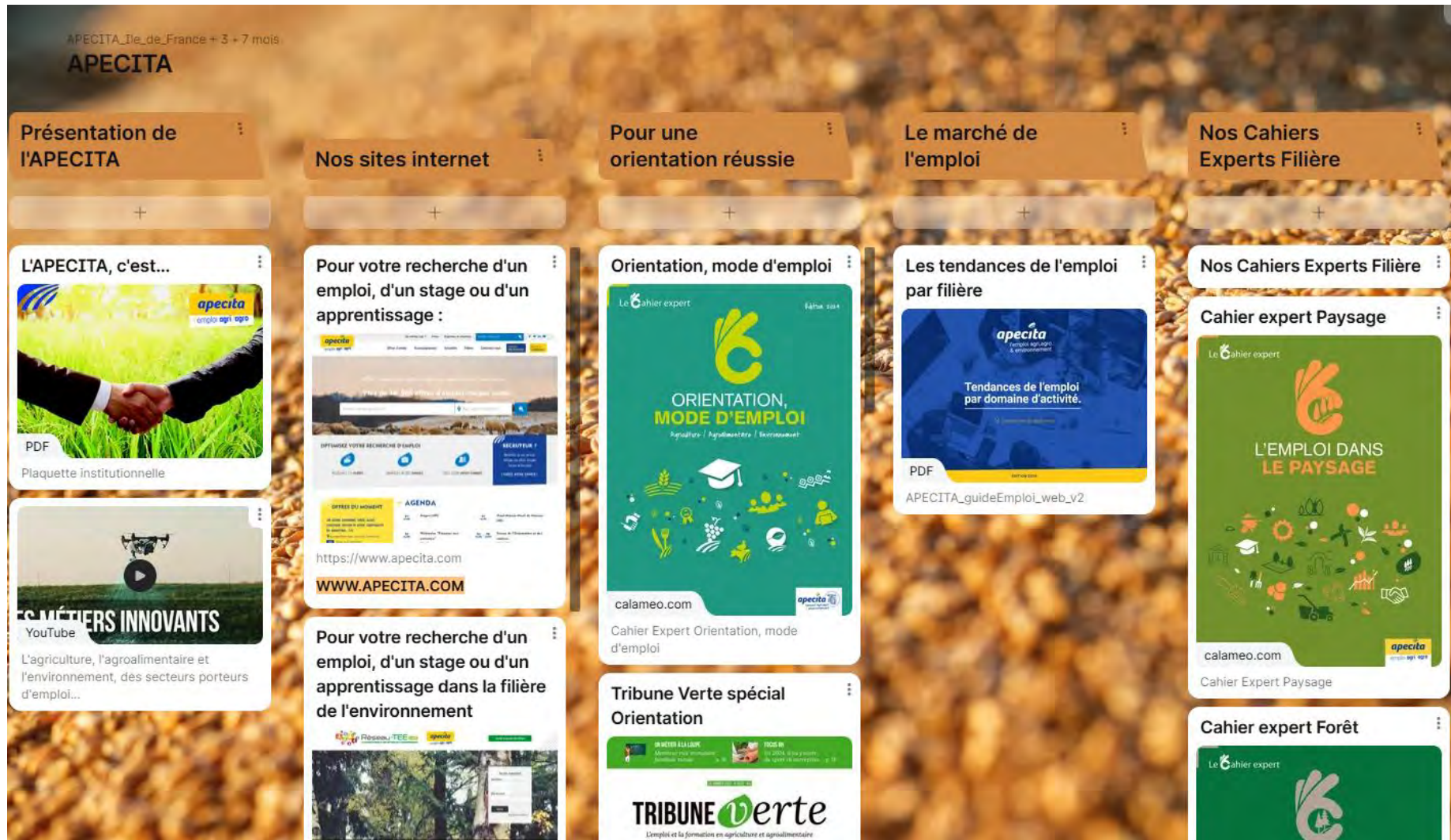
Une gestion
externalisée de la paie

Un groupement
d'employeurs agricole
dans chaque
département

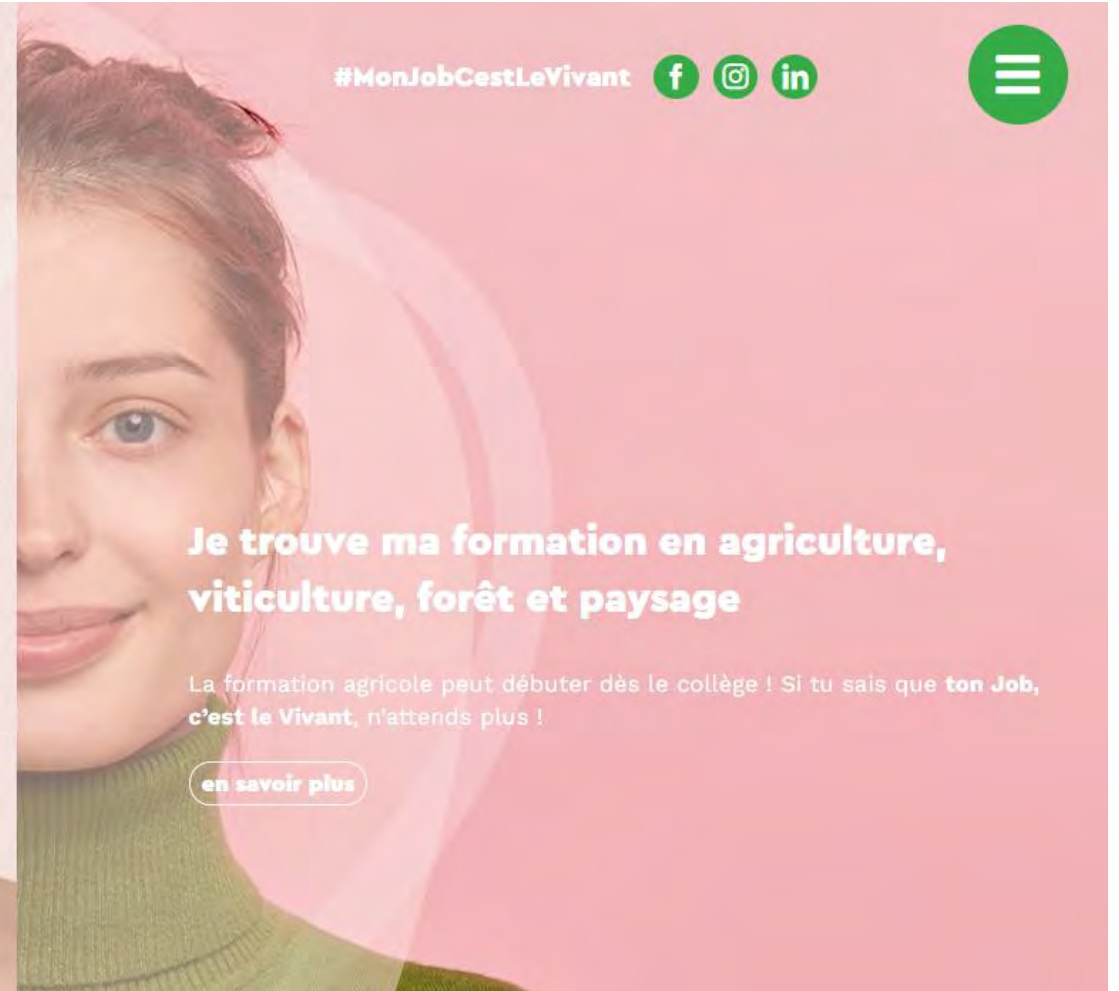

Acteurs emploi - formation pour les métiers du vivant

Questions - Réponses





Des outils pour trouver ces informations



MON JOB C'EST LE VIVANT



mon JOB c'est le vivant
EN BOURGOGNE
FRANCHE-COMTÉ

#MonJobCestLeVivant    

Je découvre tous les métiers agricoles

Sais-tu qu'il existe plus de 100 jobs différents relevant du secteur agricole ? C'est précisément la vocation de la campagne « Mon Job, c'est le Vivant en BFC » que de te les présenter !

[En savoir plus](#)

Je trouve ma formation en agriculture, viticulture, forêt et paysage

La formation agricole peut débuter dès le collège ! Si tu sais que **ton Job, c'est le Vivant**, n'attends plus !

[en savoir plus](#)

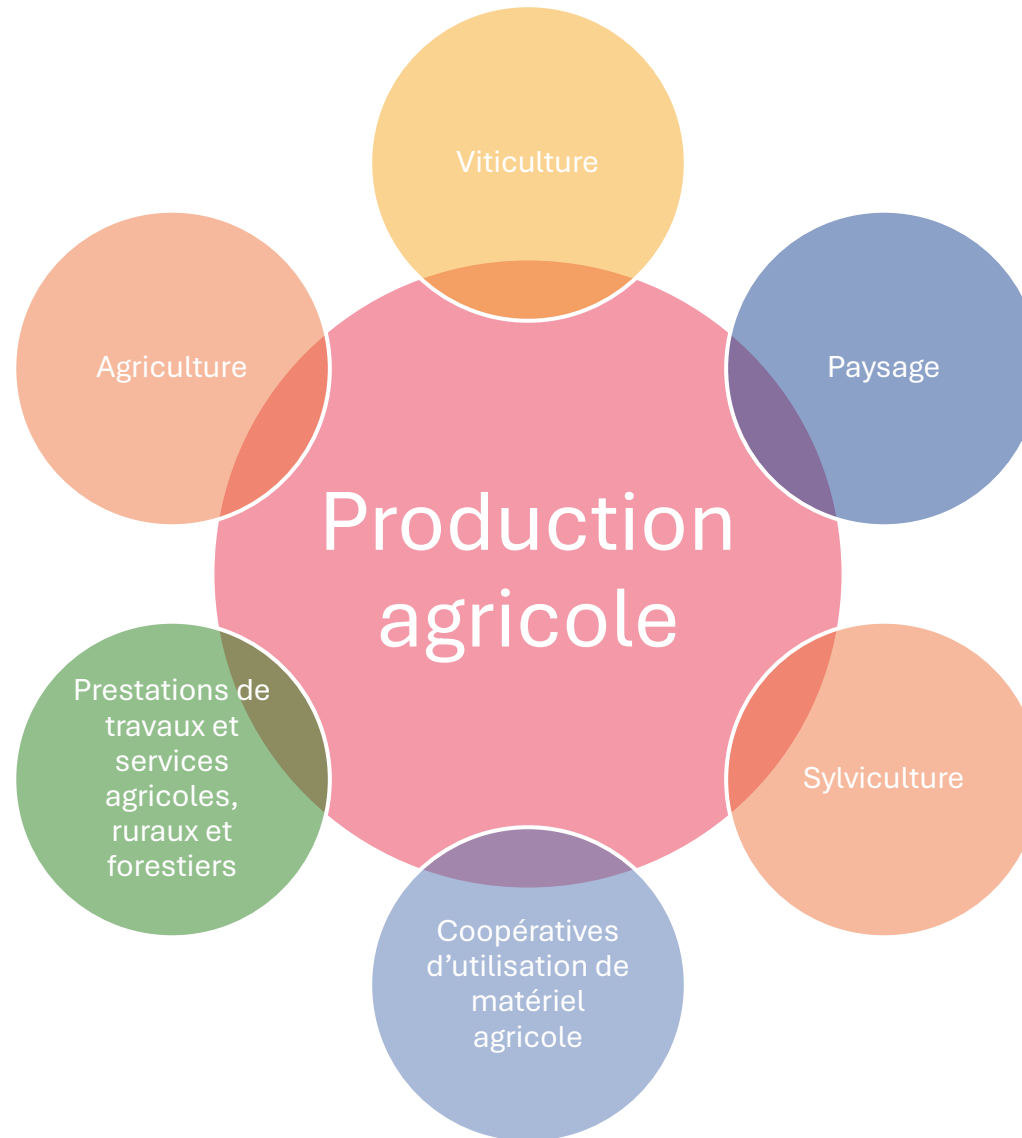
Des outils pour trouver ces informations

Questions - Réponses

Des chiffres clés sur les métiers du vivant en BFC

La production agricole « élargie »

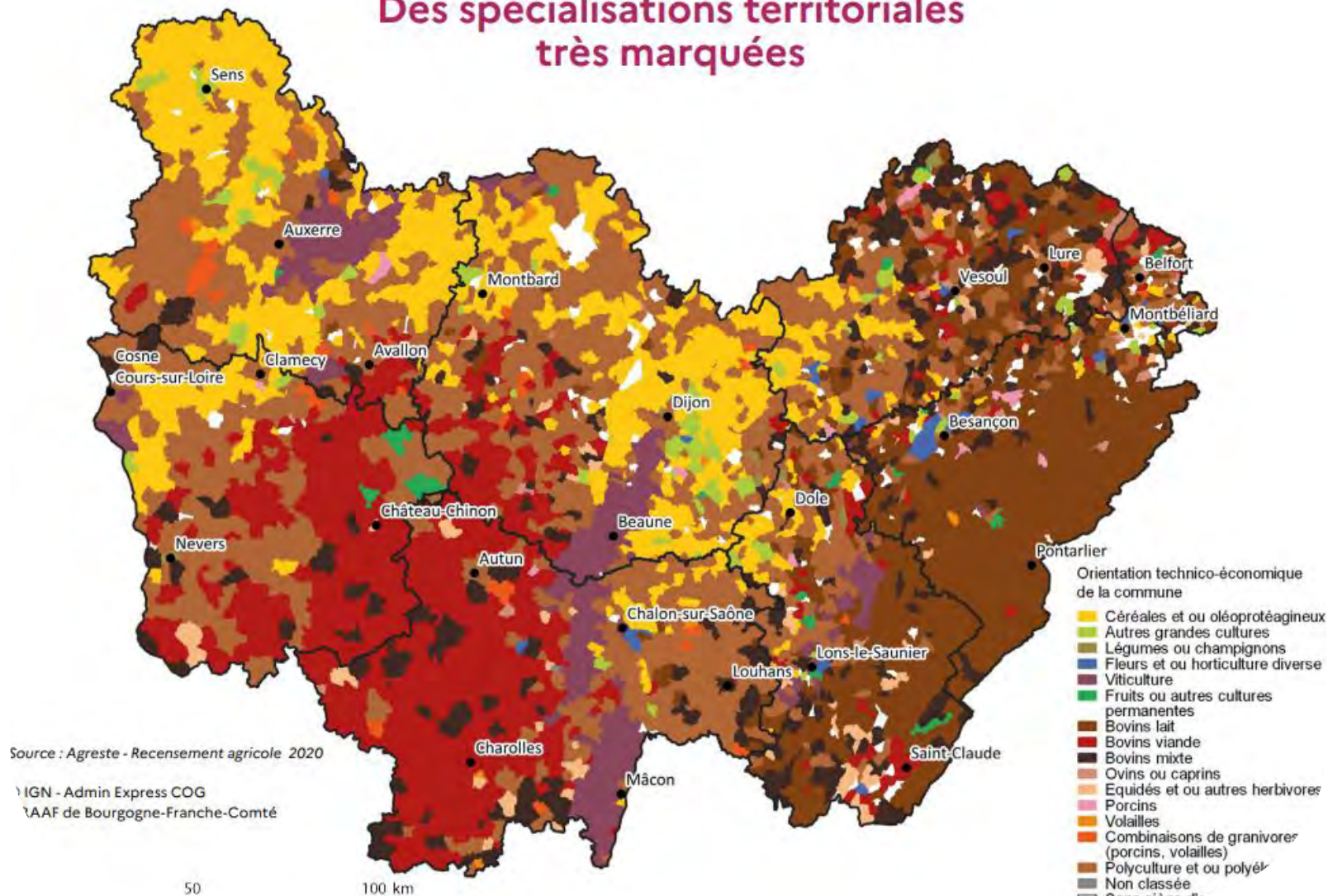
QU'ENTEND-ON PAR PRODUCTION AGRICOLE ÉLARGIE ?



QUELLE AGRICULTURE EN RÉGION ?

Des spécialisations territoriales très marquées

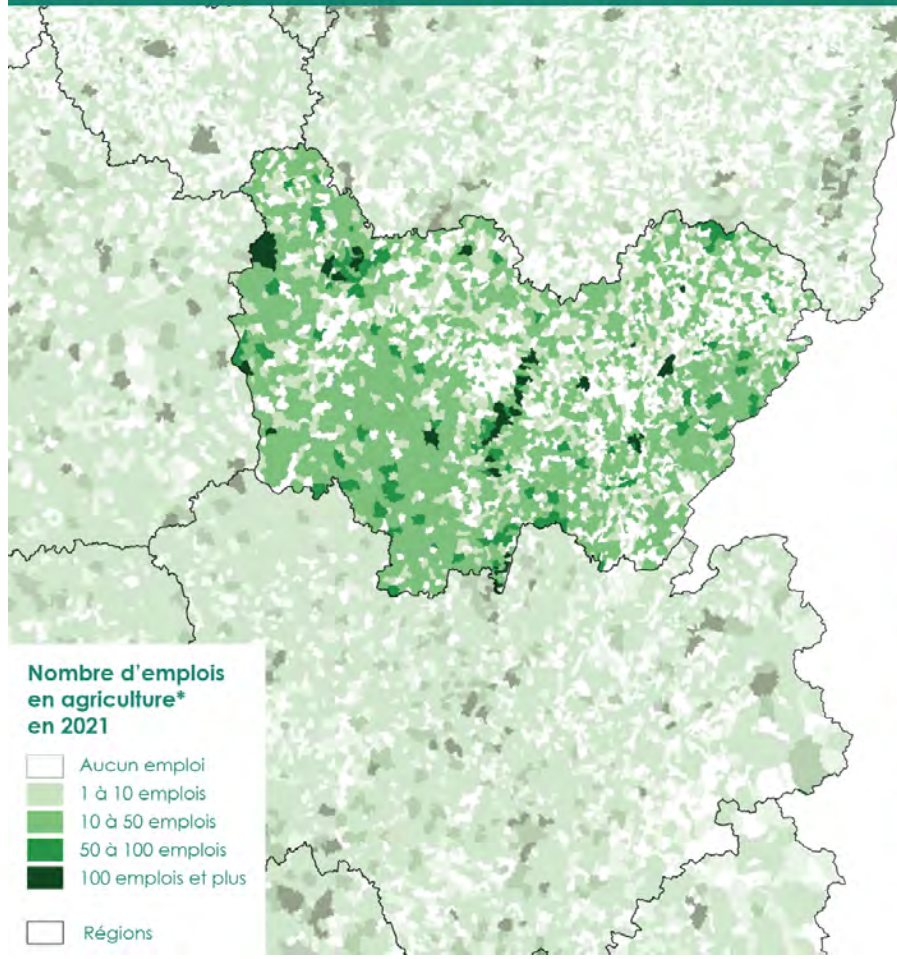
- Diversité des productions
- Importance de la viticulture, de l'élevage bovin, des grandes cultures
- 1^{ère} région productrice de chènes



LE POIDS DE L'EMPLOI AGRICOLE EN RÉGION

Pour agrandir la carte, [rdv ici](#)

L'agriculture secteur dynamique et source d'emplois dans les territoires



Sur les **3 697 communes** de la région Bourgogne-Franche-Comté

2 467 comptent **1** emploi ou plus en agriculture*, soit **67%**

1 589 comptent **10** emplois ou plus en agriculture*, soit **43%**

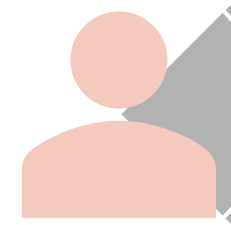
141 comptent **50** emplois ou plus en agriculture*, soit **4%**

38 comptent **100** emplois ou plus en agriculture*, soit **1%**

* Agriculture, sylviculture et pêche (AZ) Nomenclature d'activité INSEE en 38 postes

Sources : INSEE, RP2021
Cartographie : FNSEA, Observatoire emploi formation - Octobre 2024

Source : Recensement INSEE 2021



67% des communes de BFC comptent au moins 1 emploi en agriculture.

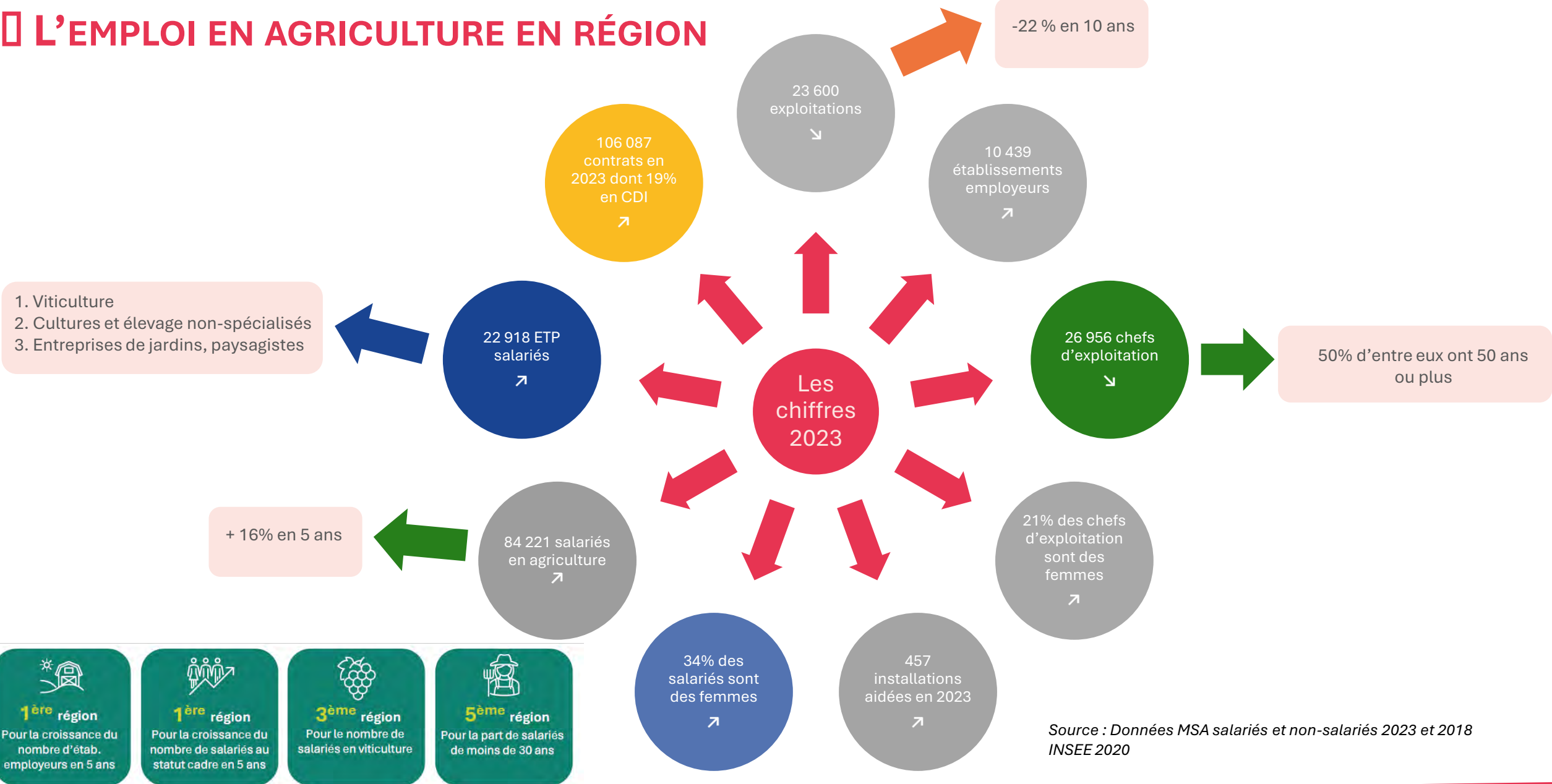


43% des communes de la région en comptent au moins 10.



45 000 emplois agricoles en BFC : **4,2% des emplois de la région**. Contre 2,5% au niveau national

L'EMPLOI EN AGRICULTURE EN RÉGION



Source : Données MSA salariés et non-salariés 2023 et 2018 INSEE 2020

- 1ère région** Pour la croissance du nombre d'étab. employeurs en 5 ans
- 1ère région** Pour la croissance du nombre de salariés au statut cadre en 5 ans
- 3ème région** Pour le nombre de salariés en viticulture
- 5ème région** Pour la part de salariés de moins de 30 ans

UN PEU DE PROSPECTIVE...

5 postes les plus recherchés en CDI en 2024 en région Bourgogne-Franche-Comté



Agent de culture, d'élevage



Conducteur d'engins



Agent tractoriste



Mécanicien agricole



Agent commercial, vente

Source : Enquête annuelle sur l'emploi agricole 2023 (IFOP pour FNSEA)

UN PEU DE PROSPECTIVE... DES TRANSFORMATIONS À L'ŒUVRE

Les facteurs de transformations



Des crises qui se succèdent

- Climatiques
- Conflits
- Sanitaires



Des transitions

- Énergétique & écologique
- Numérique & technologique
- Sociale & sociétale



Des mutations

profondes des exploitations agricoles

Transformations constatées




- Encadrement renforcé des activités
- Nouvelle organisation du travail
- Agroécologie & durabilité
- Diversification des activités
- Complexité croissante du modèle d'entreprise
- Digitalisation croissante & agriculture connectée
- Développement de l'agriculture de précision
- Élargissement des profils recrutés
- Prise en compte des nouvelles attentes des salariés
- Évolution du rapport des citoyens à l'agriculture


Impacts sur les métiers




Développement des connaissances et des compétences



Maîtrise des outils numériques, robotiques et d'aide à la décision



Connaissance renforcée des systèmes d'exploitation et des milieux naturels



Connexion accrue avec l'écosystème territorial

Source : Etude SEET CPNE – Cabinet Katalyse et Isara Conseil

Le Para-agricole en BFC

Agrofourniture

Fabrication et distribution d'intrants agricoles (semences, engrais, produits phytosanitaires, etc.).



Agroéquipement

Production et vente de matériel agricole (tracteurs, machines de récolte, outils de travail du sol).



Conseil et services techniques

Accompagnement des agriculteurs avec des conseils en gestion, en transition agroécologique, en optimisation des rendements.



Assurance agricole

Protection contre les risques climatiques, sanitaires et économiques avec des assurances



Para-agricole

Recherche et innovation

Instituts de recherche qui développent des solutions pour une agriculture durable et innovante.



Distribution et logistique

Transport et entreposage des productions agricoles, gestion de la chaîne d'approvisionnement jusqu'à la transformation.



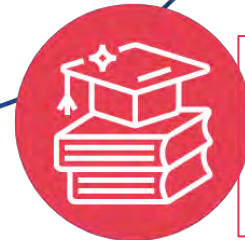
Informatique et nouvelles technologies

Développement de solutions de gestion de données, capteurs, drones, logiciels de gestion de ferme



Formation, enseignement

Etablissement scolaire, Prestataires de formation et d'accompagnement pour la gestion d'exploitation, les nouvelles techniques agricoles, etc.,



EXEMPLES D'ENTREPRISES EN BFC



DIJON CÉRÉALES
ACTIFS, POSITIFS, COOPÉRATIFS



JOHN DEERE



CHAMBRE
D'AGRICULTURE
BOURGOGNE-FRANCHE-COMTÉ



INRAE



CERFRANCE

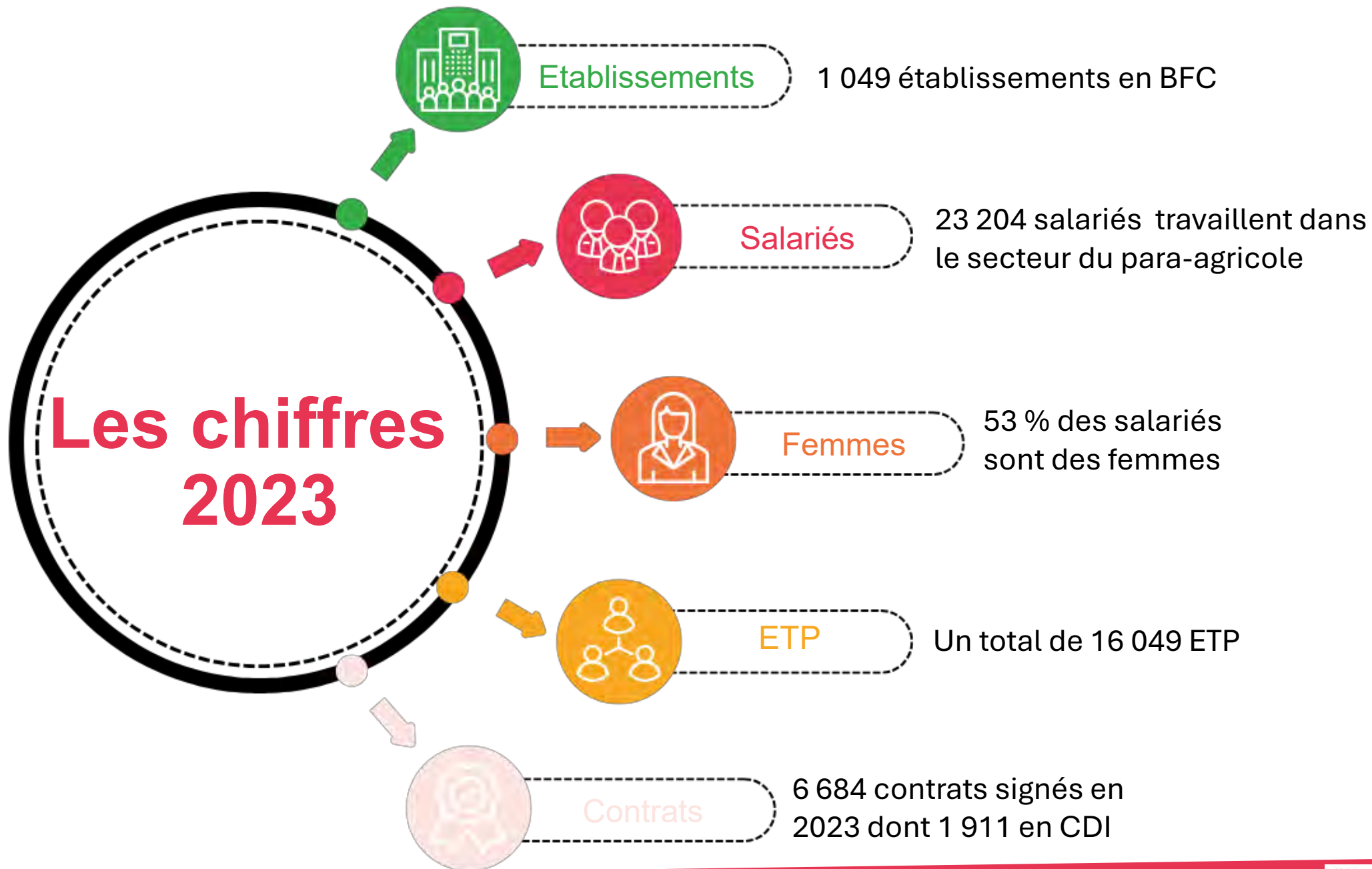


DIGIBOIS



euroserum





LES MÉTIERS LES PLUS RECHERCHÉS



Technico-commercial



Technicien d'expérimentation



Chargé d'étude environnement



Conseiller agricole



Comptable



Enseignant Formateur

Des chiffres clés sur les métiers du vivant en BFC

Questions - Réponses

Ressources complémentaires

□ EN SAVOIR PLUS... WEBINAIRES, VIDÉOS, TÉMOIGNAGES

- **Webinaire COPA n°1 : Les métiers de l'agriculture en BFC : productions animales et végétales**

<https://www.youtube.com/watch?v=aH-9nPg708I&t=89s>

- **Webinaire COPA n°2 : Rencontre autour des métiers de l'agroéquipement en BFC**

<https://www.youtube.com/watch?v=4fRMoylhvQY&t=18s>

- **Webinaire COPA n°3 : Rencontre autour des métiers de la filière forêt-bois**

<https://www.emfor-bfc.org/article-4485195/rencontre-autour-des-metiers-de-la-filiere-foret-bois-replay>

- **Cartographie dynamique de l'offre de formation aux métiers de l'agriculture en BFC**

<https://www.emfor-bfc.org/formation/zoom-sur/agriculture>

- **Explore demain : Promenons-nous dans le bois... et sa forêt de métiers**

<https://www.explore-demain.fr/collegien/zooms/82/a-decouverte-metiers-foret-bois>

- **Explore demain : Tes études au grand air !**

<https://www.explore-demain.fr/collegien/zooms/69/etudes-agricoles-lenseignement-agricole-bfc>

EN SAVOIR PLUS... SITES ET RESSOURCES



- **ANEFA** : <https://www.anefa.org/bourgogne-franche-comte/>
- **Avenir actifs BFC** <https://bfc.avenir-actifs.org/>
- **L'aventure du vivant** : <https://laventureduvivant.fr/>
- **APECITA** : <https://www.apecita-media.com/nos-filieres/>
- **Chambre régionale d'agriculture** : <https://bourgognefranche-comte.chambres-agriculture.fr/>
- **CMQ agroéquipements** : <https://www.ac-besancon.fr/campus-des-metiers-et-des-qualifications-cmq-121703>
- **CMQ alimentation, goût, tourisme** : <https://www.creativ21.fr/campus/a-propos-du-campus>
- **CMQE forêt-bois** : <https://artsetmetiers.fr/fr/actualites/arts-et-metiers-obtient-le-label-campus-des-metiers-et-des-qualifications-foret-bois-de>
- **Conseil régional BFC** : <https://www.bourgognefranche-comte.fr/une-grande-cause-regionale>
- **DRAAF BFC** : <https://draaf.bourgogne-franche-comte.agriculture.gouv.fr/la-region-et-ses-departements-observatoires-r488.html>
- **Emfor** : État des lieux emploi-formation des productions agricoles en BFC
https://www.emfor-bfc.org/metiers_secteurs/article-30978/agriculture-foret
- **Fibois** : <https://fibois-bfc.fr/> <https://metiers-foret-bois-bfc.fr/>
- **France Travail** : https://www.observatoire-poleemploi-bfc.fr/asp/mai_html/htm_vie.asp?htmlid=693
- **FRSEA BFC** : <http://frseabfc.fr/>
- **Jeunes agriculteurs** : <https://jeunes-agriculteurs-bfc.fr/>
- **Métiers-foret-bois.org s'orienter, se former, s'épanouir** : <https://www.metiers-foret-bois.org/>
- **Mon job c'est le vivant** : <https://www.monjobcestlevivant.fr/>
- **MSA** : <https://bourgogne.msa.fr/lfp> <https://franche-comte.msa.fr/lfp>
<https://geomsa.msa.fr/#c=home>
- **OCAPIAT** : <https://www.ocapiat.fr/bourgogne-franche-comte/>
<https://www.ocapiat.fr/observatoire-de-la-production-agricole/>
- **OPCO EP** : <https://par.opcoep.fr/region/bourgogne-franche-comte/>
- **VIVÉA** : <https://vivea.fr/vivea-en-region/bourgogne-franche-comte/>

CONTACTS DES INTERVENANTS

- **Christiane Dotal** : Conseil régional, Direction de l'Orientation et des Parcours Professionnels, Chargée de mission GPECT – Accords/cadre. christiane.dotal@bourgognefranche-comte.fr
- **Noémie Perrigot** : Déléguée régionale ANEFA BFC. anefa-bfc@anefa.org
- **Anne-Sophie Clair** : Déléguée Régionale Bourgogne Franche-Comté Alsace APECITA. asclair@apecita.com
- **Delphine Arabi** : Chargée de mission formation - enseignement agricole, Chambre régionale d'agriculture de BFC. delphine.arabi@bfc.chambagri.fr
- **Mathilde Moussard** : Animatrice Installation Régionale - Jeunes Agriculteurs BFC. installation.jabfc@gmail.com
- **Camille Grellier** : Chargée de mission Emploi-Formation - FNSEA - Région BFC. camille.grellier@reseaufnsea.fr
- **Nicolas Jacquinot** : Chargé d'études, EMFOR. njacquinot@emfor-bfc.org