

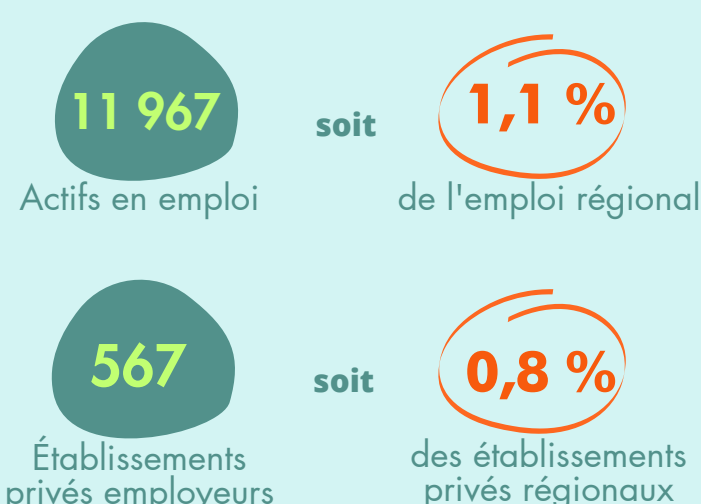
# Caractéristiques et évolutions du secteur Travail du bois, papier et imprimerie

en Bourgogne-Franche-Comté

septembre 2023

## Caractéristiques

Source : Insee RP 2019



Zones d'emploi qui concentrent plus d'emplois dans ce secteur qu'en moyenne

- Cosne-Cours-sur-Loire
- Beaune
- Saint-Claude
- Pontarlier
- Châtillon-Monbard
- Lons-le-Saunier
- Vesoul

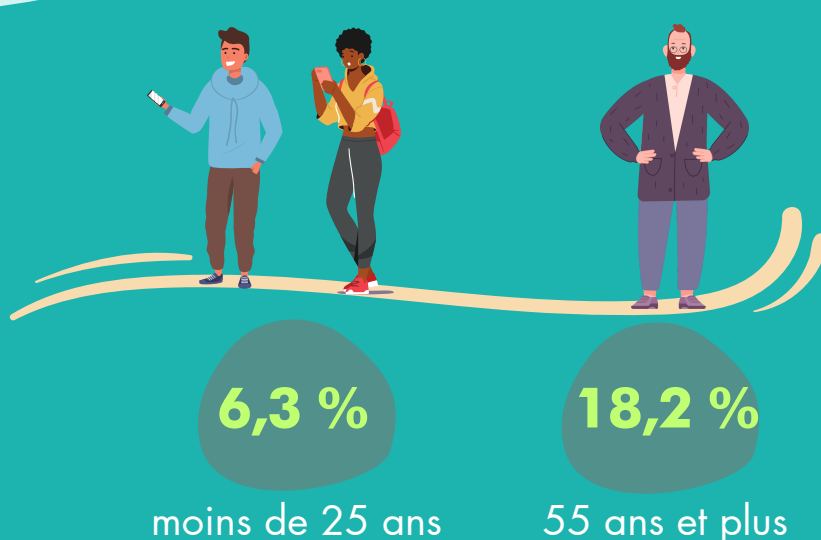
### Ventilation des actifs en emploi par sous secteur d'activité

- Travail du bois et fabrication d'articles en bois et en liège, à l'exception des meubles : 53,4 % des actifs en emploi
- Industrie du papier et du carton : 23,9 % des actifs en emploi
- Imprimerie et reproduction d'enregistrements : 22,7 % des actifs en emploi

## Profil des actifs

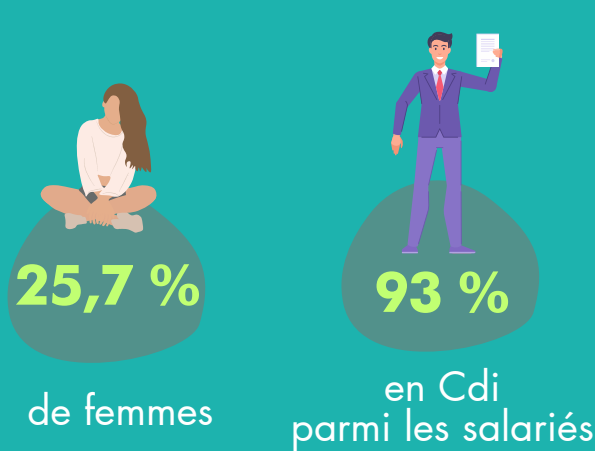
Source : Insee RP 2019

### Top 3 des familles de métiers



Catégories socioprofessionnelles surreprésentées par rapport à l'ensemble des secteurs

- Ouvriers, notamment ouvriers non qualifiés et qualifiés de type industriel
- Artisans commerçants, chefs d'entreprise



## Évolution de l'emploi et perspectives

Entre fin 2006 et fin 2021, l'emploi salarié privé baisse plus fortement dans ce secteur comparativement à l'ensemble de l'industrie en BFC (-28,2 % contre -25 %). Cette forte baisse reste cependant moins importante qu'au niveau national (-34,5 % de salariés sur la même période).

Évolution de l'emploi salarié privé de 2019 à 2021



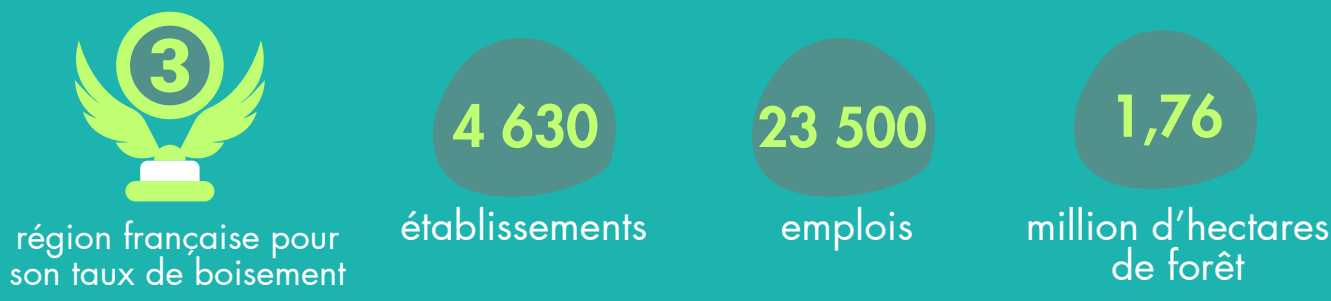
Source : Urssaf

Dans un contexte de décarbonation, les activités intensives en carbone (comme le papier-bois) devraient subir des pertes d'emplois dans les dix années à venir (ex : ouvriers des industries graphiques).

En revanche certains métiers transverses à d'autres secteurs (aux perspectives de croissance) comme les Ouvriers du bois et de l'ameublement devraient à l'inverse observer un gain d'emploi.

France Stratégie

## Zoom sur la filière bois



### La filière Bois : un atout majeur pour la Bourgogne-Franche-Comté

- La Bourgogne-Franche-Comté est la région française où la filière forêt-bois pèse le plus dans l'économie régionale.
- Hormis la production de pâte à papier, tous les secteurs de la filière sont présents en Bourgogne-Franche-Comté : depuis la pépinière forestière jusqu'à la construction bois, l'ameublement, l'aménagement extérieur et intérieur, en passant par la gestion des forêts, l'exploitation forestière, le transport, le sciage et le travail du bois, l'emballage, la tonnellerie, la marqueterie, le bois énergie etc.

Chaque année :

- entre 6 et 7 millions de m<sup>3</sup> de bois sont récoltés dans les forêts de Bourgogne-Franche-Comté,
- le volume de bois ne cesse d'augmenter dans les forêts de la région, comme en France.

Fibois BFC